



François Beausoleil, Courtier immobilier résidentiel
PROPRIO DIRECT
 Agence immobilière
 3899, aut. des Laurentides #200
 Laval (QC) H7L 3H7
<http://www.equipemontoit.com/>

819-321-5574 / 514-856-4444
 Télécopieur : 514-856-4449
info@equipemontoit.com



No Centris 16521863 (En vigueur)



749 000 \$

**280 Ch. du Mont-Ste-Anne
 Sainte-Anne-des-Lacs
 J0R 1B0**

Région Laurentides

Quartier

Près de

Plan d'eau

Genre de propriété	Maison à étages	Année de construction	1987
Type de bâtiment	Isolé (détaché)	Date de livraison prévue	
Intergénération		Saisonnier	
Dimensions du bâtiment		Reprise/Contrôle de justice	Contrôle de justice
Superficie habitable		Possibilité d'échange	
Superficie du bâtiment		Cert. de loc.	Non
Dimensions du terrain		Numéro de matricule	
Superficie du terrain	93 591,95 pc	Date ou délai d'occupation	2021-06-07
Cadastre	1918428,1922385	Signature de l'acte de vente	2021-06-07
Zonage	Résidentiel		

Évaluation (municipale)		Taxes (annuelles)		Dépenses/Énergie (annuelles)	
Année	2019	Municipales	1 \$ (2021)	Frais communs	
Terrain		Scolaires	1 \$ (2021)	Électricité	
Bâtiment		Secteur		Mazout	
		Eau		Gaz	
Total	597 000 \$	Total	2 \$	Total	

Pièce(s) et Espace(s) additionnel(s)

Nbre pièces	9	Nbre chambres	3+0	Nbre salles de bains + salles d'eau	3+0
Niveau	Pièce	Dimensions	Revêtement de sol	Information supplémentaire	
RDC	Salon	25,2 X 15 p	Bois	Foyer-Poêle.	
RDC	Cuisine	15,3 X 11 p	Céramique		
RDC	Salle à manger	14 X 10 p	Bois		
RDC	Coin-repas	12,4 X 11,3 p	Bois		
RDC	Salle de bains	10,8 X 9,2 p	Céramique		
2	Chambre à coucher principale	20 X 16,4 p	Bois		
2	Salle de bains	10,8 X 9,2 p	Céramique	Ensuite	
2	Chambre à coucher	17 X 15,2 p	Bois		
2	Chambre à coucher	15,2 X 12 p	Bois		
2	Salle de bains	10,8 X 9,2 p	Céramique		
Espace additionnel			Dimensions		
Garage			29,8 X 20,1 p		

Caractéristiques

Système d'égouts	Champ d'épuration, Fosse septique	Appareils loc. (mens.)	
Approvisionnement eau	Puits artésien	Rénovations	
Fondation		Piscine	
Revêtement de la toiture		Stat. (total)	Garage (2)
Revêtement		Allée	
Fenestration		Garage	Double largeur ou plus
Type de fenestration		Abri d'auto	
Énergie/Chauffage		Terrain	
Mode chauffage		Topographie	
Sous-sol		Particularités du site	
Salle de bains		Eau (accès)	
Inst. laveuse-sécheuse		Vue	
Foyer-Poêle		Proximité	
Armoires cuisine		Particularités du bâtiment	
Équipement/Services		Efficacité énergétique	
Restrictions/Permissions			

Inclusions

Exclusions

Remarques - Courtier

Domaine de prestige à vendre à Sainte-Anne-des-Lacs. Propriété grandiose, située sur un immense terrain de plus de 93 000 pieds carrés, à l'abri des regards. Luminosité exceptionnelle. 3 chambres et garage double. Vente sous contrôle de justice.

Addenda

Vente sous contrôle de justice.

Vente sans garantie légale de qualité.

Les taxes devront être vérifiées par l'acheteur.

Le formulaire de promesse d'achat et l'annexe A soumis par le huissier devra être utilisées.

Toute promesse d'achat devra avoir un délai d'acceptation minimal de 7 jours.

Le syndic a un droit de premier refus d'une durée de 48h sur toute offre soumise.

Aucune offre ne sera répondue avant le 26 mai 2021.

Visites sur rvs.

Vente sans garantie légale de qualité, aux risques et périls de l'acheteur

Déclaration du vendeur Non

Source

ENGEL & VÖLKERS MONTRÉAL, Agence immobilière

La présente ne constitue pas une offre ou une promesse pouvant lier le vendeur à l'acheteur, mais une invitation à soumettre de telles offres ou promesses.



Extérieur



Extérieur



Extérieur



Vue



Extérieur



Extérieur



Cuisine



Cuisine



Cuisine



Cuisine



Salle à manger



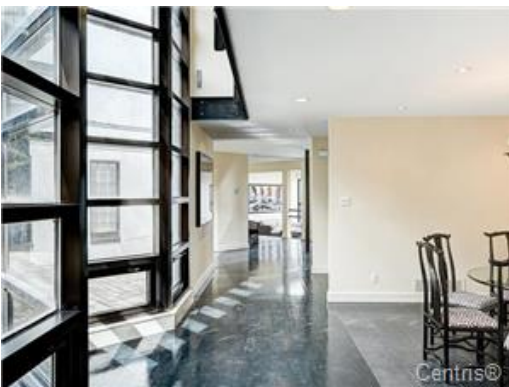
Salle à manger



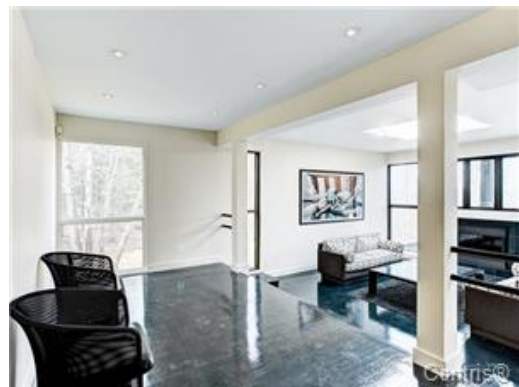
Salle à manger



Autre



Autre



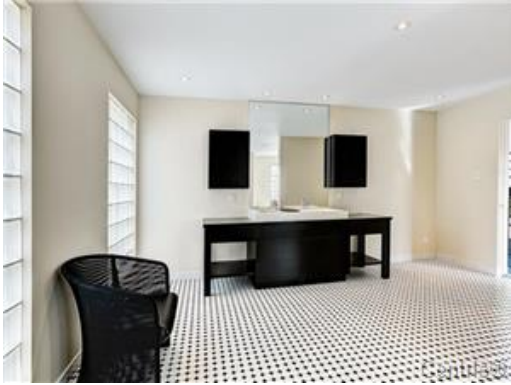
Salon



Salon



Salon



Salle de bains



Salle de bains



Salle de bains



Sauna



Salle de lavage



Autre