



**François Beausoleil**, Courtier immobilier résidentiel et commercial  
**PROPRIO DIRECT**  
 Agence immobilière  
 3899, aut. des Laurentides #200  
 Laval (QC) H7L 3H7  
<https://www.equipemontoit.com/courtier-immobilier>

819-321-5574 / 514-856-4444  
 Télécopieur : 514-856-4449  
[info@equipemontoit.com](mailto:info@equipemontoit.com)



**No Centris** 19514350 (En vigueur)



**389 900 \$**

**590 Rue de Périgueux, app. 3**  
**Laval (Chomedey)**  
**H7N 6K3**

**Région** Laval  
**Quartier** Place Renaud  
**Près de**  
**Plan d'eau**

<b>Genre de propriété</b>	Appartement	<b>Année de construction</b>	2003
<b>Style</b>	À étages	<b>Date de livraison prévue</b>	
<b>Type de copropriété</b>	Divise	<b>Devis</b>	
<b>Année de conversion</b>		<b>Déclaration de copropriété</b>	
<b>Type de bâtiment</b>	Isolé (détaché)	<b>Cotisation spéciale</b>	
<b>Étage</b>	1er étage (RDC)	<b>Procès-verbal</b>	
<b>Nombre total d'étages</b>	2	<b>États financiers</b>	
<b>Nombre total d'unités</b>	6	<b>Règlements de l'immeuble</b>	
<b>Dim. partie privative</b>		<b>Reprise/Contrôle de justice</b>	Contrôle de justice
<b>Sup. partie priv. au plan</b>	1 281,98 pc	<b>Assurance de l'immeuble</b>	
<b>Superficie du bâtiment</b>		<b>Carnet d'entretien</b>	
<b>Dimensions du terrain</b>		<b>Assurance du syndicat</b>	
<b>Superficie du terrain</b>		<b>Études de fonds de prévoyance</b>	
<b>Cadastre partie privative</b>	2870738	<b>Cert. de loc. (part. divise)</b>	Non
<b>Cadastre parties communes</b>	2870746	<b>Numéro de matricule</b>	
<b>Possibilité d'échange</b>		<b>Date ou délai d'occupation</b>	Selon les baux
<b>Zonage</b>	Résidentiel	<b>Signature de l'acte de vente</b>	30 jours PA/PL acceptée

<b>Évaluation (municipale)</b>		<b>Taxes (annuelles)</b>		<b>Dépenses/Énergie (annuelles)</b>	
<b>Année</b>	2023	<b>Municipale</b>	2 424 \$ (2023)	<b>Frais de cop. (1 \$/mois)</b>	12 \$
<b>Terrain</b>	86 400 \$	<b>Scolaire</b>	249 \$ (2023)	<b>Frais communs</b>	
<b>Bâtiment</b>	209 600 \$	<b>Secteur</b>		<b>Électricité</b>	
		<b>Eau</b>		<b>Mazout</b>	
				<b>Gaz</b>	
<b>Total</b>	296 000 \$ (131,72%)	<b>Total</b>	2 673 \$	<b>Total</b>	12 \$

### Pièce(s) et Espace(s) additionnel(s)

Nbre pièces	7	Nbre chambres (hors-sol + sous-sol)	3+0	Nbre salles de bains + salles d'eau	1+0
<b>Niveau</b>	<b>Pièce</b>	<b>Dimensions</b>	<b>Revêtement de sol</b>	<b>Information supplémentaire</b>	
RDC	Salon	14,4 X 11,10 p irr	Plancher flottant		
RDC	Salle à manger	7,8 X 8,4 p irr	Plancher flottant		
RDC	Cuisine	8,10 X 12,3 p irr	Céramique		

RDC	Salle de bains	9,10 X 10,8 p irr	Céramique
RDC	Chambre à coucher principale	14,9 X 11,10 p irr	Plancher flottant
RDC	Chambre à coucher	8,7 X 9 p irr	Plancher flottant
RDC	Chambre à coucher	9 X 15,9 p irr	Plancher flottant
<b>Espace additionnel</b>	<b>Dimensions</b>	<b>Cadastre/Numéro de l'unité</b>	<b>Description des droits</b>
Allée		2870746	Partie commune à usage restreint
Balcon			Partie commune à usage restreint

## Caractéristiques

<b>Système d'égouts</b>	Municipalité	<b>Appareils loc. (mens.)</b>	
<b>Approvisionnement eau</b>	Municipalité	<b>Rénovations</b>	
<b>Revêtement</b>	Brique, Vinyle	<b>Piscine</b>	
<b>Fenestration</b>	PVC	<b>Stat. cadastré (incl. prix)</b>	Allée - 1
<b>Type de fenestration</b>	Coulissante, Manivelle (battant)	<b>Stat. cadastré (excl. prix)</b>	
<b>Énergie/Chauffage</b>	Électricité	<b>Stat. en location</b>	
<b>Mode chauffage</b>	Plinthes électriques	<b>Stat. (total)</b>	Allée (1)
<b>Sous-sol</b>		<b>Allée</b>	Asphalte
<b>Salle de bains</b>	Baignoire à remous, Douche indépendante, Salle de bains attenante à la CCP	<b>Garage</b>	
<b>Inst. laveuse-sécheuse</b>	Salle de bains (1er niveau/RDC)	<b>Abri d'auto</b>	
<b>Foyer-Poêle</b>	Foyer - Autre: À déterminer	<b>Terrain</b>	
<b>Armoires cuisine</b>	Mélamine	<b>Topographie</b>	
<b>Restrictions/Permissions</b>		<b>Particularités du site</b>	
<b>Animaux</b>		<b>Eau (accès)</b>	
<b>Commodités - Unité/propriété</b>	Climatiseur mural, Interphone	<b>Vue</b>	
<b>Commodités – Bâtiment</b>		<b>Proximité</b>	
<b>Particularités du bâtiment</b>		<b>Revêtement de la toiture</b>	Bardeaux d'asphalte
<b>Efficacité énergétique</b>			
<b>Adapté pers. mobilité réduite</b>			

## Inclusions

## Exclusions

Tous les effets personnels des locataires.

## Remarques

Magnifique condo spacieux et chaleureux de 3 chambres à coucher idéalement situé dans un quartier paisible de Laval. Concept à air ouvert avec le salon/salle à manger et cuisine avec une grande fenestration qui laisse entrer une belle luminosité naturelle saura vous charmer. Facile d'accès et à proximité de tous les services. Une visite s'impose.

## Addenda

L'unité est présentement louée à 1445\$/mois.

## Vente sans garantie légale de qualité, aux risques et périls de l'acheteur

## Déclaration du vendeur

Non

## Source

ROYAL LEPAGE HUMANIA CENTRE, Agence immobilière

La présente ne constitue pas une offre ou une promesse pouvant lier le vendeur à l'acheteur, mais une invitation à soumettre de telles offres ou promesses.



Façade



Façade



Escalier



Hall d'entrée/Vestibule



Salon



Vue d'ensemble



Salle à manger



Cuisine



Salle de bains



Salle de bains



Salle de bains



Salle de bains



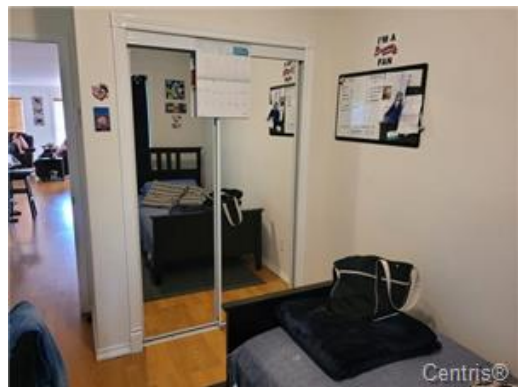
Chambre à coucher principale



Chambre à coucher principale



Chambre à coucher



Chambre à coucher





**Autre**



**Face arrière**



**Cour**



**Rangement**